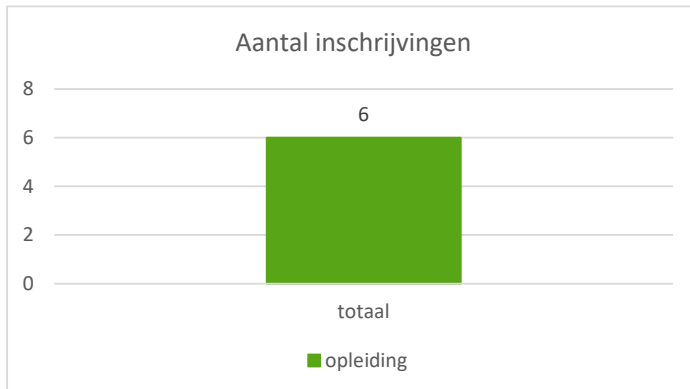
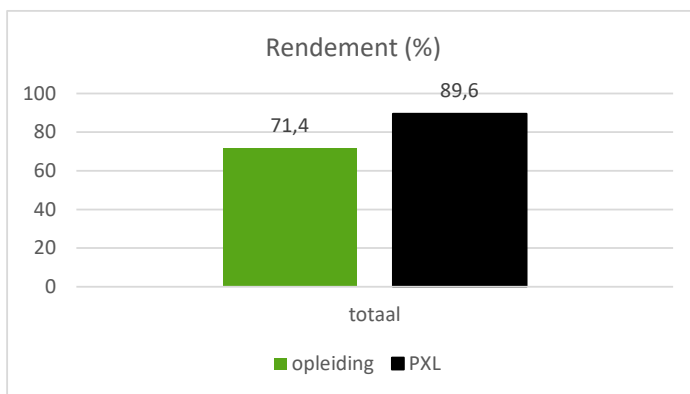


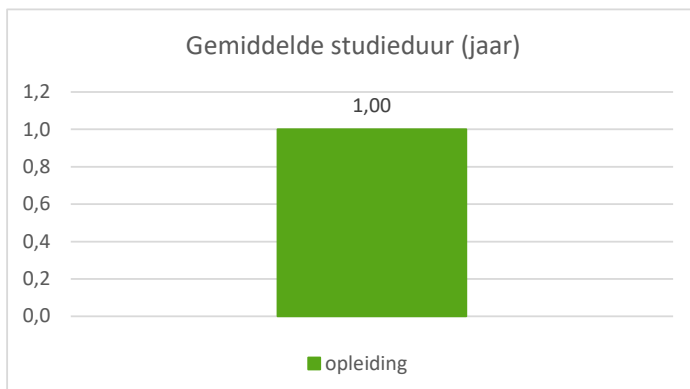
Kengetallen 2022-2023



De grafiek geeft het totaal aantal inschrijvingen in de opleiding weer.



Het rendement is de verhouding tussen het aantal behaalde en het aantal opgenomen studiepunten.

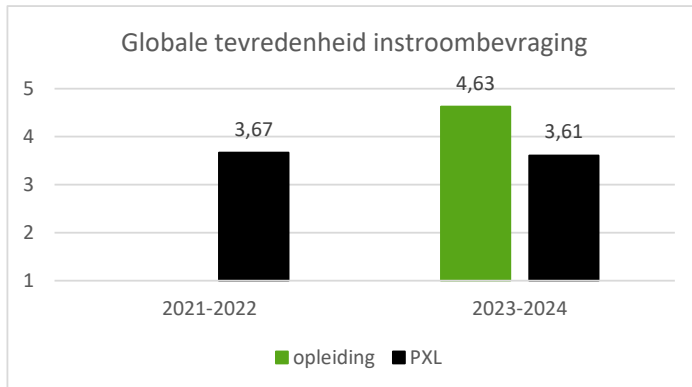


Gemiddelde studieduur van studenten die het diploma behalen in de opleiding. Het modeltraject van de bachelor-na-bacheloropleiding duurt 1 jaar.

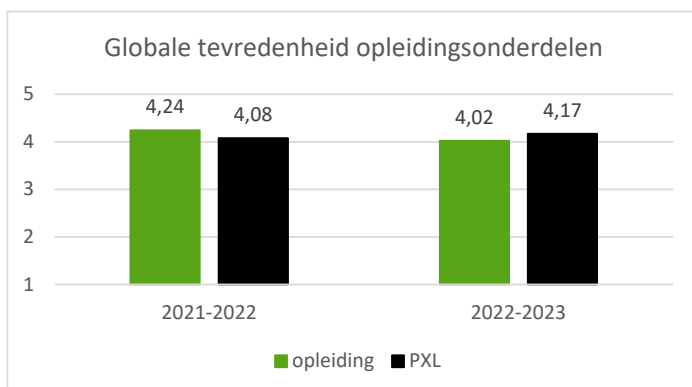


Tevredenheid van studenten en personeel

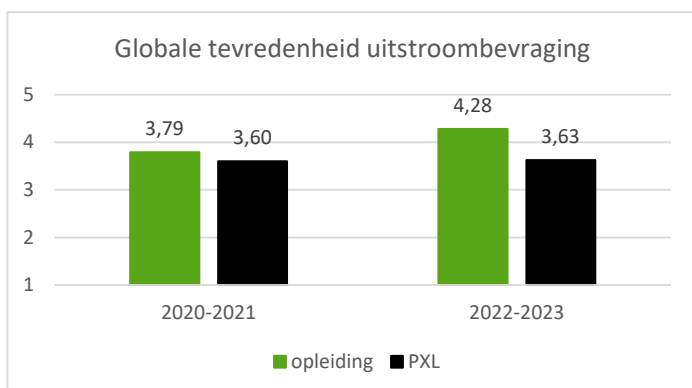
De mate van tevredenheid wordt uitgedrukt op een beoordelingsschaal van 1 tot en met 5.



Mening van de nieuwe studenten. Geeft een indicatie over de kwaliteit van de instroombegeleiding door de opleiding en de dienstverlening van een aantal studentondersteunende diensten waarmee nieuwe studenten in contact komen.



Mening van de studenten. Geeft per opleidingsonderdeel een indicatie over de informatie in de studiegids, de opbouw en inhoud, de contactmomenten, de evaluatie en begeleiding, het studiemateriaal en de studeerbaarheid.



Mening van de studenten die het diploma kunnen behalen. Geeft een indicatie over de kwaliteit van de opleiding in haar geheel en de dienstverlening van een aantal studentondersteunende diensten.



Mening van het personeel. Geeft een indicatie over de tevredenheid van het personeel op vlak van werkplezier.